

4^{ème} - 3^{ème}

NATURE ET ENVIRONNEMENT

- section pour jeunes dyslexiques
- découverte de milieux naturels
- stages en entreprise

→ PRÉPARER SON ORIENTATION

Pour une valorisation de toutes les compétences de l'élève.
Pour une ouverture à tous les choix d'orientation.

Des stages auprès des professionnels permettant de découvrir des métiers.

Une pédagogie permettant l'acquisition de méthodes de travail et l'apprentissage de l'autonomie.

→ UNE FORMATION

- . un enseignement général et technologique
- . une ouverture sur la vie sociale et culturelle
- . un suivi individuel
- . une mise en situation d'observateur et d'acteur
- . deux demi-journées/semaine de travaux pratiques en extérieur
- . une initiation à l'informatique (B2I)

→ ACCUEIL DES JEUNES DYSLEXIQUES

- . ateliers d'écriture
- . une pédagogie adaptée
- . une aide au travail personnel

→ POURSUITE D'ÉTUDES

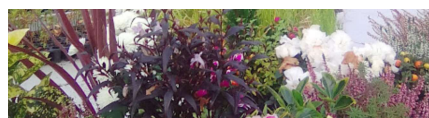
- . CAP
- . BAC PRO

■ UN HÉBERGEMENT ET UNE RESTAURATION SUR LE DOMAINE

■ POSSIBILITÉ D'ACTIVITÉS DE PLEINE NATURE : CANOË, KAYAK, GOLF, VTT...



120 HA D'ESPACES NATURELS
(étangs, bois, chemins, rivière...)



UNE EXPLOITATION HORTICOLE



UN GOLF D'APPLICATION PÉDAGOGIQUE

BAC PRO

AMÉNAGEMENTS PAYSAGERS

- une formation pour créer et réaliser
- une connaissance des espaces naturels
- un enseignement technique et professionnel

• Seconde
nature, jardins, paysage et forêt
• CAPA

► Première ► Terminale



→ UN MÉTIER

Le chef de chantier gère les équipes, les besoins en matériel et les approvisionnements pour construire et végétaliser, avec le sens de l'harmonie, les espaces. Il connaît et applique les techniques respectueuses de l'environnement et des écosystèmes.



→ UNE FORMATION EN TROIS ANS

- 18 semaines de stage dans une entreprise
- stages à l'Etranger (Erasmus+)
- des chantiers-écoles encadrés par des professionnels
- de nombreuses activités pluridisciplinaires
- des projets conduits par les élèves
- un suivi personnalisé pour le rapport de stage
- un contrôle continu des devoirs certificatifs sur les trois années



→ LES DÉBOUCHÉS

- chef d'équipe paysagiste entretien/création
- conducteur de travaux paysagers - maçon du paysage
- responsable des espaces verts...



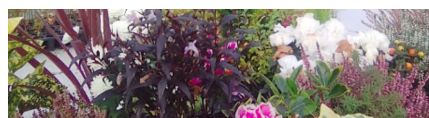
→ POURSUITE D'ÉTUDES

- BTSA Aménagements Paysagers

■ UN HÉBERGEMENT ET UNE RESTAURATION SUR LE DOMAINE



120 HA D'ESPACES NATURELS
(étangs, bois, sentiers, rivière...)



UNE EXPLOITATION HORTICOLE



UN GOLF D'APPLICATION PÉDAGOGIQUE

BAC PRO

GESTION DES MILIEUX NATURELS ET DE LA FAUNE

• Seconde
nature, jardins, paysage et forêt
• CAPA

► Première ► Terminale

- une formation pour protéger les ressources naturelles
- une connaissance des milieux
- un enseignement technique et professionnel



→ UN MÉTIER

Le technicien des espaces naturels gère l'aménagement et l'entretien des milieux (dunes, forêts, prairies, landes, cours d'eau...). Il étudie la faune et la flore spécifiques. Il valorise les sites sur lesquels il intervient en permettant un maintien de la biodiversité. Il est capable de justifier son intervention, de l'évaluer et de proposer des solutions. Il sensibilise différents publics aux enjeux de protection de la nature.



→ UNE FORMATION EN TROIS ANS

- 18 semaines de stage dans une entreprise
- stage à l'Étranger (Erasmus+)
- des chantiers-écoles encadrés par des professionnels
- de nombreuses activités pluridisciplinaires
- des projets conduits par les élèves
- un suivi personnalisé pour le dossier d'expérience professionnelle
- un contrôle continu des devoirs certificatifs sur les trois années



→ LES DÉBOUCHÉS

- agent de protection des espaces naturels
- animateur nature, technicien de l'environnement...



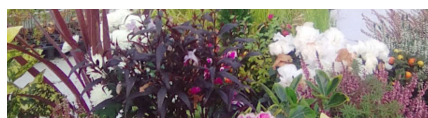
→ POURSUITE D'ÉTUDES

- BTSA Gestion et Protection de la Nature - Gestion et maîtrise de l'eau
- Travaux forestiers - Travaux paysagers - Tourisme - BP JEPS Education à l'Environnement vers un Développement Durable

■ UN HÉBERGEMENT ET UNE RESTAURATION SUR LE DOMAINE



120 HA D'ESPACES NATURELS
(étangs, bois, sentiers, rivière...)



UNE EXPLOITATION HORTICOLE



UN GOLF D'APPLICATION PÉDAGOGIQUE

CAPa

JARDINIER PAYSAGISTE

- une formation de l'entretien à la réalisation
- une connaissance des jardins et des espaces verts
- un enseignement technique et professionnel

→ UN MÉTIER

Pour mettre en oeuvre les différentes techniques d'aménagement de plantation des végétaux d'ornement dans un jardin et les opérations nécessaires à l'entretien d'un espace vert.

→ UNE FORMATION EN DEUX ANS

- 12 semaines de stage dans une entreprise
- des travaux pratiques sur le domaine
- une reconnaissance des écosystèmes et des végétaux sur site
- une spécialisation en plantation et préparation du sol
- une conduite d'engins spécifiques
- un module spécifique à l'entretien des surfaces sportives
- un contrôle continu des devoirs certificatifs sur les deux années
- de nombreuses activités pluridisciplinaires

→ LES DÉBOUCHÉS

- ouvrier paysagiste
- ouvrier jardinier
- employé territorial

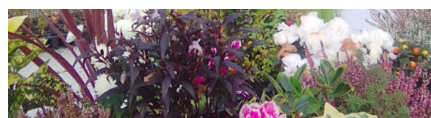
→ POURSUITE D'ÉTUDES

- BAC PRO Aménagements Paysagers

■ UN HÉBERGEMENT ET UNE RESTAURATION SUR LE DOMAINE



120 HA D'ESPACES NATURELS
(étangs, bois, chemins, rivière...)



UNE EXPLOITATION HORTICOLE



UN GOLF D'APPLICATION PÉDAGOGIQUE

CAPa MÉTIERS DE L'AGRICULTURE PRODUCTIONS HORTICOLES

- une formation verte... à la passion du geste
- une connaissance des sols et des végétaux
- un enseignement technique et professionnel

→ UN MÉTIER

Pour multiplier les végétaux, mettre en place les cultures et contrôler la croissance en appliquant les bonnes pratiques dans le respect de l'environnement.

→ UNE FORMATION EN DEUX ANS

- . 12 semaines de stage dans une entreprise
- . des travaux pratiques sur le domaine
- . une reconnaissance des principales espèces de végétaux
- . un apprentissage de la multiplication des différentes cultures
- . une maîtrise des techniques de la croissance des arbustes
- . un module spécifique à la valorisation et commercialisation des produits horticoles
- . un contrôle continu des devoirs certificatifs sur les deux années
- . de nombreuses activités pluridisciplinaires

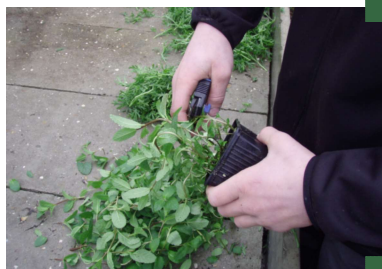
→ LES DÉBOUCHÉS

- . ouvrier pépiniériste
- . ouvrier horticole
- . employé territorial

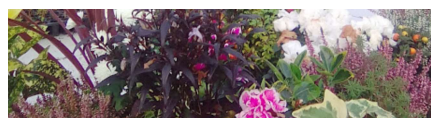
→ POURSUITE D'ÉTUDES

- . BAC PRO Production Horticole

■ UN HÉBERGEMENT ET UNE RESTAURATION SUR LE DOMAINE



120 HA D'ESPACES NATURELS
(étangs, bois, chemins, rivière...)



UNE EXPLOITATION HORTICOLE



UN GOLF D'APPLICATION PÉDAGOGIQUE

BTS

PRODUCTION HORTICOLE

HORTICULTURE BIOLOGIQUE ET DÉVELOPPEMENT DURABLE
COMMERCIALISATION DES PRODUITS HORTICOLES

- une double compétence pour votre projet professionnel
- une préparation au management d'équipes
- un rythme de formation personnalisé

UNE FORMATION SUPÉRIEURE DE NIVEAU III

- > en 2 ans après le Baccalauréat
- > en 1 an pour les titulaires d'un Bac+2

DES CONTENUS OUVERTS SUR LE MONDE

- > 10 semaines de stage dans une entreprise horticole (pépinière ornementale, plantes florales, arboriculture fruitière, plantes maraîchères, plantes condimentaires, aromatiques, médicinales...)
- > 4 semaines de stage dans une structure commerciale à l'étranger
- > 1 semaine de voyage d'étude d'un pôle horticole européen

DES DÉBOUCHÉS NOMBREUX ET VARIÉS

- > employeurs potentiels : entreprises horticoles, groupes de producteurs, cabinets-conseils, instituts techniques, organismes de recherche...
- > postes occupés : chef de culture, chef d'équipe, technicien d'expérimentation, technicien de vente, conseiller technique, responsable qualité, agent de développement, chef d'entreprise...

UNE POURSUITE POSSIBLE DE VOS ÉTUDES

- > Licences professionnelles
- > Ecoles d'Ingénieurs
- > Certificats de spécialisation

le BTS est un diplôme de niveau III valant 120 ECTS (European Credits Transfer System) dans le système européen de lisibilité des diplômes



STATUT D'ÉTUDIANT

- > Bourse d'enseignement supérieur accordée sous certaines conditions par le Crous
- > Possibilité de bourses complémentaires pour le stage à l'étranger (SRFD Bretagne)

STATUT DE DEMANDEUR D'EMPLOI

- > Stage de formation professionnelle validé dans le cadre d'un projet personnalisé d'accès à l'emploi

POUR UNE INSCRIPTION EN BTS

> Etre titulaire

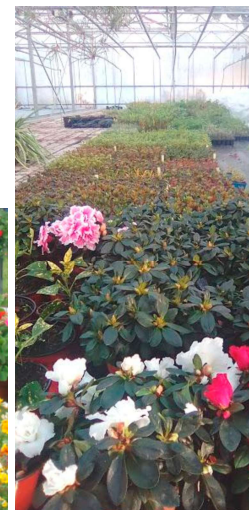
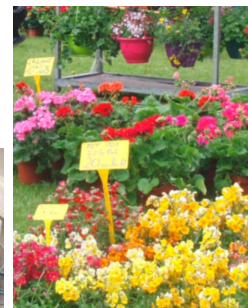
- . Bac S
- . Bac STAV - STL
- . Bac Pro PH - AP - GMNF
- . BTA Production Aménagement de l'Espace
- . Diplôme d'Accès aux Etudes Universitaires option B (scientifique)...

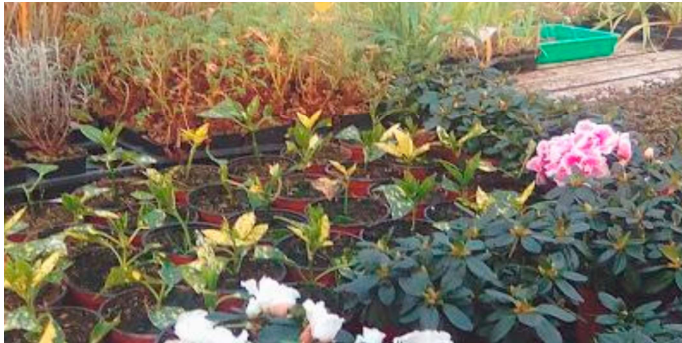
ARCHITECTURE DE LA FORMATION (1 740 h)

- . 604 h d'enseignement général
- . 812 h d'enseignement professionnel
- . 87 h d'enseignements spécifiques au Lycée de Kerbernez
- . 237 h d'activités pluridisciplinaires

MODALITÉS DE DÉLIVRANCE DU DIPLÔME

- . 50 % de contrôle continu
- . 50 % d'épreuves terminales





UNE EXPLOITATION D'ORNEMENT, FRUITIERS ET MARAICHAGE



UN GOLF D'APPLICATION PÉDAGOGIQUE



120 HA D'ESPACES NATURELS
(étangs, bois, chemins, rivière...)



PLANTES D'ORNEMENT - ARBRES FRUITIERS - MARAICHAGE BIO - PERMACULTURE